

リードピン

当社、取扱いのリードピンの一部を品番を付けて標準化しました。

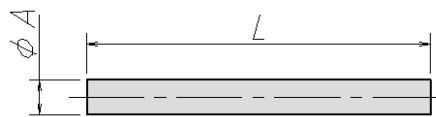
ユーザー様の各用途に応じ、当コーナーより選んで頂ければ、安価で又即納可能です。
価格・数量につきましては、個別に対応させていただきます。

材質・メッキ及び細部形状については、品番単位で当社営業までお問い合わせ下さい。
(主な材質:Cu・真鍮・リン青銅・Fe-Ni・KOV・SUS他) (主なメッキ:メッキ無し品・Sn・Sn-Pb・Ni・Au他)

※只、取り扱いの関係上、廃番製品が有りました時には、ご容赦願います。

尚、試作サンプルレベル(数百本位)のピンについては**無償にて提供**いたします。(以下の標準品に限定)
又、新規開発などで、標準品以外の特注品についても、ご相談に応じております。

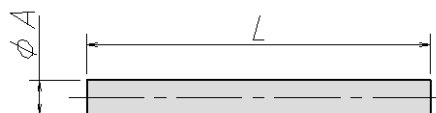
ストレートピン(丸ピン) 1/2



| 品番 | φA | L |
|----------------|------|------|
| SM - 020 - 030 | 0.20 | 3.0 |
| SM - 020 - 060 | 0.20 | 6.0 |
| SM - 020 - 080 | 0.20 | 8.0 |
| SM - 021 - 075 | 0.22 | 7.5 |
| SM - 028 - 085 | 0.28 | 8.5 |
| SM - 030 - 001 | 0.30 | 0.2 |
| SM - 030 - 060 | 0.30 | 6.0 |
| SM - 030 - 080 | 0.30 | 8.0 |
| SM - 030 - 119 | 0.30 | 11.9 |
| SM - 030 - 120 | 0.30 | 12.0 |
| SM - 030 - 150 | 0.30 | 15.0 |
| SM - 030 - 190 | 0.30 | 19.0 |
| SM - 037 - 220 | 0.37 | 22.0 |
| SM - 038 - 048 | 0.38 | 4.8 |
| SM - 038 - 066 | 0.38 | 6.7 |
| SM - 038 - 091 | 0.38 | 9.2 |
| SM - 038 - 109 | 0.38 | 10.9 |
| SM - 038 - 054 | 0.38 | 5.4 |
| SM - 038 - 056 | 0.38 | 5.7 |
| SM - 038 - 095 | 0.38 | 9.5 |
| SM - 039 - 118 | 0.39 | 11.8 |
| SM - 040 - 060 | 0.40 | 6.0 |
| SM - 040 - 080 | 0.40 | 8.0 |
| SM - 040 - 100 | 0.40 | 10.0 |
| SM - 040 - 118 | 0.40 | 11.8 |
| SM - 040 - 135 | 0.40 | 13.5 |
| SM - 040 - 220 | 0.40 | 22.0 |
| SM - 040 - 485 | 0.40 | 48.5 |
| SM - 043 - 085 | 0.43 | 8.5 |
| SM - 043 - 207 | 0.43 | 20.7 |
| SM - 043 - 280 | 0.43 | 28.0 |
| SM - 044 - 085 | 0.44 | 8.5 |
| SM - 044 - 185 | 0.44 | 18.5 |
| SM - 045 - 037 | 0.45 | 3.8 |
| SM - 045 - 051 | 0.45 | 5.1 |

| 品番 | φA | L |
|----------------|------|------|
| SM - 045 - 062 | 0.45 | 6.2 |
| SM - 045 - 075 | 0.45 | 7.5 |
| SM - 045 - 078 | 0.45 | 7.8 |
| SM - 045 - 079 | 0.45 | 7.9 |
| SM - 045 - 083 | 0.45 | 8.3 |
| SM - 045 - 085 | 0.45 | 8.5 |
| SM - 045 - 086 | 0.45 | 8.6 |
| SM - 045 - 086 | 0.45 | 8.6 |
| SM - 045 - 086 | 0.45 | 8.6 |
| SM - 045 - 091 | 0.45 | 9.1 |
| SM - 045 - 100 | 0.45 | 10.0 |
| SM - 045 - 140 | 0.45 | 14.0 |
| SM - 045 - 157 | 0.45 | 15.7 |
| SM - 045 - 167 | 0.45 | 16.7 |
| SM - 045 - 170 | 0.45 | 17.0 |
| SM - 045 - 178 | 0.45 | 17.8 |
| SM - 045 - 280 | 0.45 | 28.0 |
| SM - 045 - 288 | 0.45 | 28.8 |
| SM - 045 - 350 | 0.45 | 35.0 |
| SM - 045 - 350 | 0.45 | 35.0 |
| SM - 046 - 080 | 0.46 | 8.0 |
| SM - 046 - 085 | 0.46 | 8.5 |
| SM - 047 - 054 | 0.47 | 5.4 |
| SM - 047 - 080 | 0.47 | 8.0 |
| SM - 049 - 089 | 0.49 | 8.9 |
| SM - 050 - 040 | 0.50 | 4.0 |
| SM - 050 - 059 | 0.50 | 5.9 |
| SM - 050 - 070 | 0.50 | 7.0 |
| SM - 050 - 089 | 0.50 | 8.9 |
| SM - 050 - 109 | 0.50 | 10.9 |
| SM - 050 - 135 | 0.50 | 13.5 |
| SM - 050 - 178 | 0.50 | 17.8 |
| SM - 051 - 068 | 0.51 | 6.8 |
| SM - 052 - 059 | 0.52 | 5.9 |
| SM - 052 - 068 | 0.52 | 6.8 |

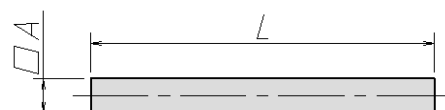
ストレートピン(丸ピン) 2/2



| 品番 | φA | L | |
|----------------|------|------|--|
| SM - 052 - 109 | 0.52 | 10.9 | |
| SM - 056 - 067 | 0.56 | 6.7 | |
| SM - 058 - 137 | 0.58 | 13.7 | |
| SM - 060 - 035 | 0.60 | 3.5 | |
| SM - 060 - 075 | 0.60 | 7.5 | |
| SM - 060 - 118 | 0.60 | 11.8 | |
| SM - 060 - 137 | 0.60 | 13.7 | |
| SM - 060 - 144 | 0.60 | 14.4 | |
| SM - 060 - 225 | 0.60 | 22.5 | |
| SM - 065 - 070 | 0.65 | 7.0 | |
| SM - 075 - 074 | 0.75 | 7.5 | |
| SM - 075 - 088 | 0.75 | 8.8 | |
| SM - 078 - 078 | 0.78 | 7.8 | |
| SM - 078 - 210 | 0.78 | 21.0 | |
| SM - 080 - 029 | 0.80 | 2.9 | |
| SM - 080 - 092 | 0.80 | 9.2 | |
| SM - 080 - 100 | 0.80 | 10.0 | |
| SM - 080 - 150 | 0.80 | 15.0 | |

| 品番 | φA | L | |
|----------------|------|------|--|
| SM - 080 - 167 | 0.80 | 16.8 | |
| SM - 080 - 200 | 0.80 | 20.0 | |
| SM - 080 - 210 | 0.80 | 21.0 | |
| SM - 100 - 090 | 1.00 | 9.0 | |
| SM - 100 - 120 | 1.00 | 12.0 | |
| SM - 100 - 140 | 1.00 | 14.0 | |
| SM - 100 - 145 | 1.00 | 14.5 | |
| SM - 100 - 162 | 1.00 | 16.2 | |
| SM - 100 - 170 | 1.00 | 17.0 | |
| SM - 100 - 173 | 1.00 | 17.4 | |
| SM - 100 - 250 | 1.00 | 25.0 | |
| SM - 100 - 260 | 1.00 | 26.0 | |
| SM - 100 - 290 | 1.00 | 29.0 | |
| SM - 120 - 268 | 1.20 | 26.8 | |
| SM - 128 - 260 | 1.28 | 26.0 | |
| SM - 140 - 080 | 1.40 | 8.0 | |
| SM - 150 - 077 | 1.50 | 7.7 | |

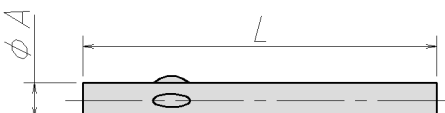
ストレートピン(角ピン)



| 品番 | □A | L | |
|----------------|------|------|--|
| SK - 050 - 067 | 0.50 | 6.7 | |
| SK - 050 - 083 | 0.50 | 8.3 | |
| SK - 060 - 140 | 0.60 | 14.0 | |
| SK - 060 - 152 | 0.60 | 15.2 | |
| SK - 064 - 090 | 0.64 | 9.0 | |

| 品番 | □A | L | |
|----------------|------|------|--|
| SK - 064 - 174 | 0.64 | 17.4 | |
| SK - 077 - 152 | 0.77 | 15.2 | |
| SK - 080 - 115 | 0.80 | 11.5 | |
| SK - 120 - 086 | 1.20 | 8.6 | |

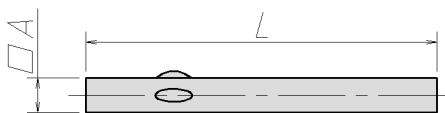
ストレートピン(丸ピン)ツブシ有



| 品番 | φA | L1 | L2 |
|-----------------------|------|-----|------|
| SMT - 078 - 049 - 026 | 0.78 | 4.9 | 2.60 |

| 品番 | φA | L1 | L2 |
|-----------------------|------|------|------|
| SMT - 080 - 117 - 088 | 0.80 | 11.8 | 8.80 |

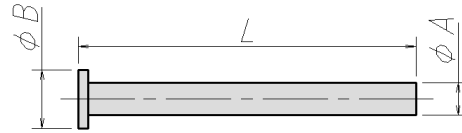
ストレートピン(角ピン)ツブシ有



| 品番 | □A | L | |
|-----------------|------|------|--|
| SKT - 052 - 256 | 0.52 | 25.6 | |

| 品番 | □A | L | |
|-----------------|------|------|--|
| SKT - 114 - 133 | 1.14 | 13.3 | |

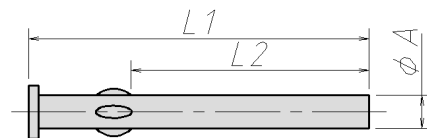
ネイルピン



| 品番 | φA | L | φB |
|----------------------|------|------|------|
| SN - 018 - 031 - 040 | 0.18 | 3.1 | 0.40 |
| SN - 020 - 040 - 030 | 0.20 | 4.0 | 0.30 |
| SN - 020 - 051 - 046 | 0.20 | 5.1 | 0.46 |
| SN - 020 - 060 - 035 | 0.20 | 6.0 | 0.35 |
| SN - 030 - 012 - 060 | 0.30 | 1.2 | 0.60 |
| SN - 030 - 028 - 048 | 0.30 | 2.8 | 0.48 |
| SN - 030 - 052 - 080 | 0.30 | 5.2 | 0.80 |
| SN - 030 - 061 - 050 | 0.30 | 6.1 | 0.50 |
| SN - 035 - 018 - 057 | 0.35 | 1.8 | 0.57 |
| SN - 035 - 052 - 070 | 0.35 | 5.2 | 0.70 |
| SN - 035 - 097 - 070 | 0.35 | 9.7 | 0.70 |
| SN - 036 - 044 - 064 | 0.36 | 4.4 | 0.64 |
| SN - 039 - 036 - 070 | 0.39 | 3.6 | 0.70 |
| SN - 040 - 045 - 057 | 0.40 | 4.5 | 0.57 |
| SN - 040 - 045 - 070 | 0.40 | 4.5 | 0.70 |
| SN - 040 - 077 - 080 | 0.40 | 7.7 | 0.80 |
| SN - 040 - 167 - 100 | 0.40 | 16.8 | 1.00 |
| SN - 045 - 032 - 090 | 0.45 | 3.2 | 0.90 |
| SN - 045 - 036 - 070 | 0.45 | 3.6 | 0.70 |
| SN - 045 - 037 - 085 | 0.45 | 3.7 | 0.85 |
| SN - 045 - 056 - 080 | 0.45 | 5.6 | 0.80 |
| SN - 045 - 062 - 135 | 0.45 | 6.2 | 1.35 |
| SN - 045 - 065 - 088 | 0.45 | 6.5 | 0.88 |
| SN - 045 - 075 - 080 | 0.45 | 7.5 | 0.80 |
| SN - 045 - 079 - 070 | 0.45 | 7.9 | 0.70 |
| SN - 045 - 098 - 080 | 0.45 | 9.8 | 0.80 |
| SN - 045 - 137 - 120 | 0.45 | 13.7 | 1.20 |

| ネイルピン | φA | L | φB |
|----------------------|------|------|------|
| SN - 046 - 031 - 086 | 0.46 | 3.2 | 0.86 |
| SN - 046 - 046 - 080 | 0.46 | 4.6 | 0.80 |
| SN - 047 - 042 - 085 | 0.47 | 4.2 | 0.85 |
| SN - 050 - 050 - 010 | 0.50 | 5.0 | 1.00 |
| SN - 050 - 065 - 078 | 0.50 | 6.5 | 0.78 |
| SN - 050 - 065 - 075 | 0.50 | 6.5 | 0.75 |
| SN - 050 - 097 - 100 | 0.50 | 9.7 | 1.00 |
| SN - 050 - 153 - 060 | 0.50 | 15.3 | 0.60 |
| SN - 050 - 200 - 010 | 0.50 | 20.0 | 1.00 |
| SN - 060 - 012 - 120 | 0.60 | 1.3 | 1.20 |
| SN - 060 - 060 - 110 | 0.60 | 6.0 | 1.10 |
| SN - 060 - 069 - 110 | 0.60 | 6.9 | 1.10 |
| SN - 060 - 070 - 110 | 0.60 | 7.0 | 1.10 |
| SN - 060 - 108 - 095 | 0.60 | 10.8 | 0.95 |
| SN - 070 - 103 - 130 | 0.70 | 10.3 | 1.30 |
| SN - 080 - 095 - 160 | 0.80 | 9.5 | 1.60 |
| SN - 100 - 058 - 295 | 1.00 | 5.8 | 2.95 |
| SN - 100 - 092 - 180 | 1.00 | 9.2 | 1.80 |
| SN - 100 - 152 - 300 | 1.00 | 15.3 | 3.00 |
| SN - 120 - 028 - 200 | 1.20 | 2.9 | 2.00 |
| SN - 120 - 055 - 290 | 1.20 | 5.6 | 2.90 |
| SN - 120 - 058 - 300 | 1.20 | 5.8 | 3.00 |
| SN - 125 - 069 - 200 | 1.25 | 6.9 | 2.00 |
| SN - 150 - 054 - 186 | 1.50 | 5.4 | 1.86 |
| SN - 150 - 060 - 178 | 1.50 | 6.0 | 1.78 |
| SN - 150 - 300 - 320 | 1.50 | 30.0 | 3.20 |
| SN - 155 - 054 - 190 | 1.55 | 5.4 | 1.90 |

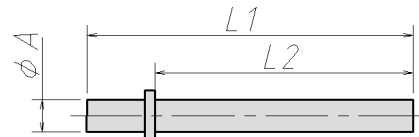
ネイルピン ツブシ有



| 品番 | φA | L1 | L2 |
|-----------------------|------|------|------|
| SNT - 025 - 044 - 033 | 0.25 | 4.4 | 3.30 |
| SNT - 029 - 024 - 009 | 0.29 | 2.4 | 0.90 |
| SNT - 042 - 055 - 046 | 0.42 | 5.5 | 4.60 |
| SNT - 045 - 050 - 083 | 0.45 | 5.0 | 3.80 |
| SNT - 045 - 080 - 072 | 0.45 | 8.0 | 7.20 |
| SNT - 047 - 105 - 090 | 0.47 | 10.5 | 9.00 |

| 品番 | φA | L1 | L2 |
|-----------------------|------|------|------|
| SNT - 050 - 062 - 052 | 0.50 | 6.2 | 5.20 |
| SNT - 060 - 100 - 090 | 0.60 | 10.0 | 9.00 |
| SNT - 078 - 046 - 028 | 0.78 | 4.6 | 2.80 |
| SNT - 100 - 168 - 078 | 1.00 | 16.8 | 7.80 |
| SNT - 150 - 053 - 031 | 1.50 | 5.3 | 3.16 |

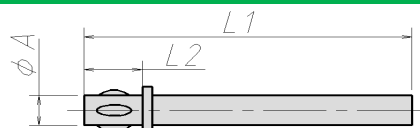
中ツバピン



| 品番 | φA | L1 | L2 |
|----------------------|------|------|-------|
| NT - 034 - 057 - 030 | 0.34 | 5.7 | 3.00 |
| NT - 045 - 035 - 022 | 0.45 | 3.5 | 2.20 |
| NT - 045 - 049 - 038 | 0.45 | 4.9 | 3.80 |
| NT - 050 - 035 - 022 | 0.50 | 3.5 | 2.20 |
| NT - 050 - 075 - 050 | 0.50 | 7.5 | 5.00 |
| NT - 050 - 078 - 070 | 0.50 | 7.8 | 7.00 |
| NT - 050 - 134 - 100 | 0.50 | 13.4 | 10.00 |
| NT - 060 - 055 - 045 | 0.60 | 5.5 | 4.50 |
| NT - 070 - 040 - 017 | 0.70 | 4.0 | 1.70 |
| NT - 070 - 128 - 084 | 0.70 | 12.8 | 8.40 |

| 品番 | φA | L1 | L2 |
|----------------------|------|------|-------|
| NT - 073 - 246 - 214 | 0.73 | 24.6 | 21.40 |
| NT - 074 - 035 - 020 | 0.74 | 3.5 | 2.00 |
| NT - 074 - 264 - 230 | 0.74 | 26.4 | 23.00 |
| NT - 075 - 031 - 015 | 0.75 | 3.2 | 1.50 |
| NT - 075 - 100 - 088 | 0.75 | 10.0 | 8.80 |
| NT - 075 - 264 - 230 | 0.75 | 26.4 | 23.00 |
| NT - 080 - 200 - 136 | 0.80 | 20.0 | 13.60 |
| NT - 100 - 074 - 040 | 1.00 | 7.4 | 4.00 |
| NT - 117 - 270 - 235 | 1.17 | 27.0 | 23.50 |

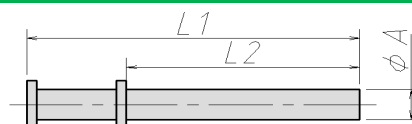
中ツバピン ツブシ有



| 品番 | φA | L1 | L2 |
|-----------------------|------|------|------|
| NTT - 024 - 044 - 160 | 0.24 | 4.4 | 1.60 |
| NTT - 025 - 042 - 014 | 0.25 | 4.2 | 1.40 |
| NTT - 030 - 046 - 160 | 0.30 | 4.6 | 1.60 |
| NTT - 040 - 160 - 090 | 0.40 | 16.0 | 0.90 |
| NTT - 045 - 048 - 160 | 0.45 | 0.5 | 1.60 |
| NTT - 045 - 020 - 048 | 0.45 | 2.0 | 0.48 |
| NTT - 045 - 025 - 090 | 0.45 | 2.5 | 0.90 |
| NTT - 045 - 035 - 050 | 0.45 | 3.5 | 0.50 |
| NTT - 045 - 035 - 110 | 0.45 | 3.5 | 1.10 |
| NTT - 045 - 048 - 160 | 0.45 | 4.8 | 1.60 |
| NTT - 045 - 049 - 330 | 0.45 | 4.9 | 3.30 |
| NTT - 045 - 061 - 014 | 0.45 | 6.1 | 1.40 |
| NTT - 045 - 065 - 140 | 0.45 | 6.5 | 1.40 |
| NTT - 045 - 067 - 087 | 0.45 | 6.7 | 0.87 |
| NTT - 045 - 068 - 100 | 0.45 | 6.8 | 1.00 |
| NTT - 045 - 070 - 100 | 0.45 | 7.0 | 1.00 |
| NTT - 045 - 075 - 014 | 0.45 | 7.6 | 1.40 |
| NTT - 045 - 090 - 095 | 0.45 | 9.0 | 0.95 |
| NTT - 045 - 090 - 100 | 0.45 | 9.0 | 1.00 |
| NTT - 045 - 116 - 070 | 0.45 | 11.6 | 0.70 |
| NTT - 045 - 129 - 090 | 0.45 | 12.9 | 0.90 |
| NTT - 045 - 185 - 090 | 0.45 | 18.5 | 0.90 |
| NTT - 045 - 200 - 050 | 0.45 | 20.0 | 5.00 |
| NTT - 047 - 051 - 160 | 0.47 | 5.1 | 1.60 |
| NTT - 047 - 129 - 085 | 0.47 | 12.9 | 0.85 |

| 品番 | φA | L1 | L2 |
|-----------------------|------|------|------|
| NTT - 050 - 015 - 038 | 0.50 | 1.5 | 0.38 |
| NTT - 050 - 155 - 035 | 0.50 | 15.5 | 0.35 |
| NTT - 057 - 044 - 090 | 0.57 | 4.4 | 0.90 |
| NTT - 060 - 160 - 038 | 0.60 | 1.6 | 0.38 |
| NTT - 060 - 040 - 036 | 0.60 | 4.0 | 0.36 |
| NTT - 060 - 044 - 095 | 0.60 | 4.4 | 0.95 |
| NTT - 060 - 045 - 016 | 0.60 | 4.5 | 1.60 |
| NTT - 060 - 070 - 150 | 0.60 | 7.0 | 1.50 |
| NTT - 060 - 070 - 120 | 0.60 | 7.0 | 1.20 |
| NTT - 060 - 110 - 100 | 0.60 | 11.0 | 1.00 |
| NTT - 060 - 110 - 095 | 0.60 | 11.0 | 0.95 |
| NTT - 070 - 052 - 450 | 0.70 | 5.2 | 4.50 |
| NTT - 070 - 155 - 060 | 0.70 | 15.5 | 0.60 |
| NTT - 070 - 230 - 300 | 0.70 | 23.0 | 3.00 |
| NTT - 080 - 040 - 090 | 0.80 | 4.0 | 0.90 |
| NTT - 080 - 113 - 345 | 0.80 | 11.3 | 3.45 |
| NTT - 090 - 133 - 290 | 0.90 | 13.3 | 2.90 |
| NTT - 100 - 042 - 210 | 1.00 | 4.2 | 2.10 |
| NTT - 100 - 053 - 220 | 1.00 | 5.3 | 2.20 |
| NTT - 100 - 068 - 220 | 1.00 | 6.8 | 2.20 |
| NTT - 100 - 082 - 220 | 1.00 | 8.2 | 2.20 |
| NTT - 100 - 087 - 260 | 1.00 | 8.7 | 2.60 |
| NTT - 100 - 108 - 290 | 1.00 | 10.8 | 2.90 |
| NTT - 100 - 158 - 060 | 1.00 | 15.8 | 0.60 |

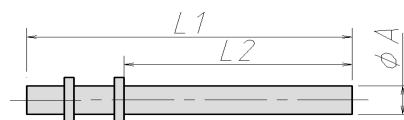
スタンドオフピン



| 品番 | φA | L1 | L2 |
|----------------------|------|------|------|
| SO - 020 - 044 - 100 | 0.20 | 4.4 | 1.00 |
| SO - 030 - 050 - 100 | 0.30 | 5.0 | 1.00 |
| SO - 030 - 065 - 100 | 0.30 | 6.5 | 1.00 |
| SO - 040 - 045 - 170 | 0.40 | 4.5 | 1.70 |
| SO - 041 - 075 - 085 | 0.41 | 7.5 | 0.85 |
| SO - 042 - 148 - 100 | 0.42 | 14.8 | 1.00 |
| SO - 043 - 143 - 080 | 0.43 | 14.3 | 0.80 |

| 品番 | φA | L1 | L2 |
|----------------------|------|------|------|
| SO - 045 - 032 - 120 | 0.45 | 3.2 | 1.20 |
| SO - 045 - 053 - 170 | 0.45 | 5.3 | 1.70 |
| SO - 045 - 070 - 080 | 0.45 | 7.0 | 0.80 |
| SO - 045 - 128 - 100 | 0.45 | 12.8 | 1.00 |
| SO - 048 - 046 - 130 | 0.48 | 4.6 | 1.30 |
| SO - 070 - 129 - 130 | 0.70 | 12.9 | 1.30 |

ダブルツバピン



| ダブルツバピン | 線径 | L1寸法 | L2寸法 |
|----------------------|------|------|-------|
| DN - 040 - 148 - 137 | 0.40 | 14.8 | 13.70 |
| DN - 042 - 143 - 135 | 0.42 | 14.3 | 13.50 |
| DN - 045 - 050 - 016 | 0.45 | 5.0 | 1.60 |
| DN - 045 - 072 - 031 | 0.45 | 7.2 | 3.10 |
| DN - 045 - 076 - 031 | 0.45 | 7.6 | 3.10 |
| DN - 045 - 080 - 030 | 0.45 | 8.0 | 3.00 |
| DN - 060 - 095 - 033 | 0.60 | 9.5 | 3.30 |

| ダブルツバピン | 線径 | L1寸法 | L2寸法 |
|----------------------|------|------|------|
| DN - 070 - 070 - 030 | 0.70 | 7.0 | 3.00 |
| DN - 070 - 130 - 030 | 0.70 | 13.0 | 3.00 |
| DN - 070 - 235 - 030 | 0.70 | 23.5 | 3.00 |
| DN - 075 - 140 - 030 | 0.75 | 14.0 | 3.00 |
| DN - 075 - 160 - 030 | 0.75 | 16.0 | 3.00 |
| DN - 080 - 110 - 040 | 0.80 | 11.0 | 4.00 |